

Croisière Egypte



« AU CŒUR DE L'EGYPTE »

8 Jours / 7 Nuits

Septembre/ Octobre 2022



- *Une croisière au Pays des Pharaons en navire 5***** NL*
- *Visite des sites emblématiques de l'Egypte Antique, le site de Karnak, les Temples d'Horus à Edfou, ptolémaïque de Kom Ombo et Philae*
 - *Balade en Felouque à travers les Iles Eléphantines*
 - *Forfait boissons inclus aux repas*
- *En option : Une journée au Caire pour la découverte des Pyramides de Gizeh, du Sphinx et de Musée National d'Archéologie du Caire*

TARIFS ET CONDITIONS

DESTINATION	EGYPTE : Croisière « Au cœur de l’Egypte »
	8 Jours – 7 Nuits : Vol de France en Samedi / Samedi
PÉRIODE	SEPTEMBRE/OCTOBRE2022 (hors vacances scolaires)
PRIX FORFAITAIRE par personne ⁽¹⁾	Base 20 /30 personnesà partir de 1.055 € <i>Tarifs 2022- sous réserve de disponibilité lors de la réservation</i>

NOS PRIX COMPRENNENT :

- Le transport aérien FRANCE / LOUXOR / FRANCE sur vol spécial
- L’assistance Décalage Horaire au départ de l’aéroport de France
- Les transferts aéroport / bateau / aéroport avec assistance francophone
- Le logement en cabine double pour 7 nuits à bord d’un **bateau en catégorie CONFORT 5*******, normes locales (type M/S Nile Azur ou M/S Tarot ou similaire - à titre indicatif et sous réserve de disponibilité)
- **La pension complète du dîner du Jour 1** (Selon horaires de vol pension à partir du petit déjeuner du Jour 2) au petit déjeuner du Jour 8 (en cas d’arrivée tardive, le dîner devra être pris à bord de l’avion, supplément à votre charge)
- **Le forfait boissons lors des repas sur le bateau** (eau, sodas, jus de fruits, bière locales, vin blanc, rosé et rouge, thé, café.) Toutes les boissons sont servies au verre et à table. (Valeur : 60€)
- Les 5 visites indiquées au programme avec guide local francophone (Temples de Karnak, d’Edfou, Kom Ombo et Philae, une balade en felouque)
- L’assistance de notre représentant local
- **Les frais de visa et de service : 65 € (Visa délivré à l’arrivée)**
- **L’assurance MULTIRISQUE PREMIUM (couverture épidémie/pandémie) : Annulation, assistance, rapatriement, bagages**

NOS PRIX NE COMPRENNENT PAS :

- Le supplément le logement en catégorie Supérieure **PREMIUM** à bord du M/S DA VINCI 5**** NL: +75€ par personne

Le Forfait « **Tout Compris** » : +130 € de 11h à 23h au bar du bateau incluant : eau, café, thé, sodas, bière locale, boissons non alcoolisées et sélection d’alcools locaux. Lors des repas, les boissons sont servies au verre et à table.

A noter : les forfaits boissons sont à souscrire pour la totalité du groupe impérativement.

- Le supplément cabine individuelle : 295€ en nombre limité et sous réserve de disponibilité
- Les pourboires d’usage : Nous recommandons 20€ par personne au guide, 10€ pour les chauffeurs et 5€ pour le personnel de croisière.

- **OPTION : La journée découverte du Caire incluant : Le vol intérieur Louxor/Le Caire/Louxor, les transferts bateau-aéroport-bateau, la visite des Pyramides de Gizeh, du Sphinx, le déjeuner et la visite du Musée National d'Archéologie. + 410€/personne**

(1) Nos prix ont été calculés suivant les dates et les conditions économiques connues au 24/11/2022. Ils sont susceptibles de varier en fonction des fluctuations monétaires internationales, des hausses du coût du baril de pétrole et des changements dans la tarification aérienne.

FORMALITES RESSORTISSANT FRANÇAIS

Carte National d'identité et 2 photos d'identité ou Passeport valables 6 mois après la date de retour + VISA
+ Formalités COVID 19 en vigueur

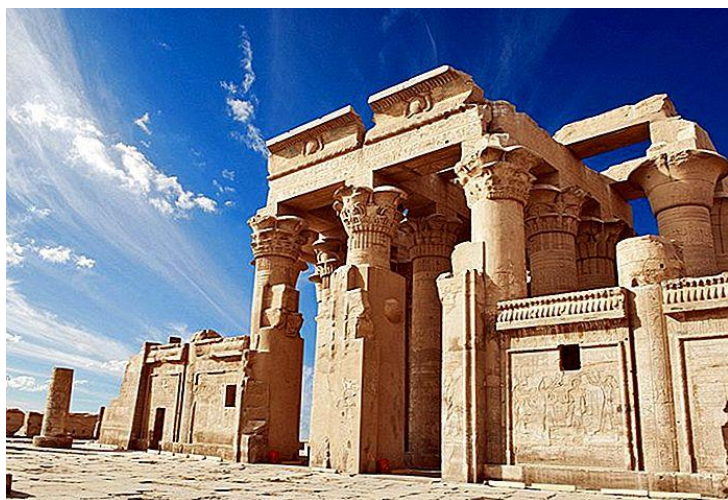
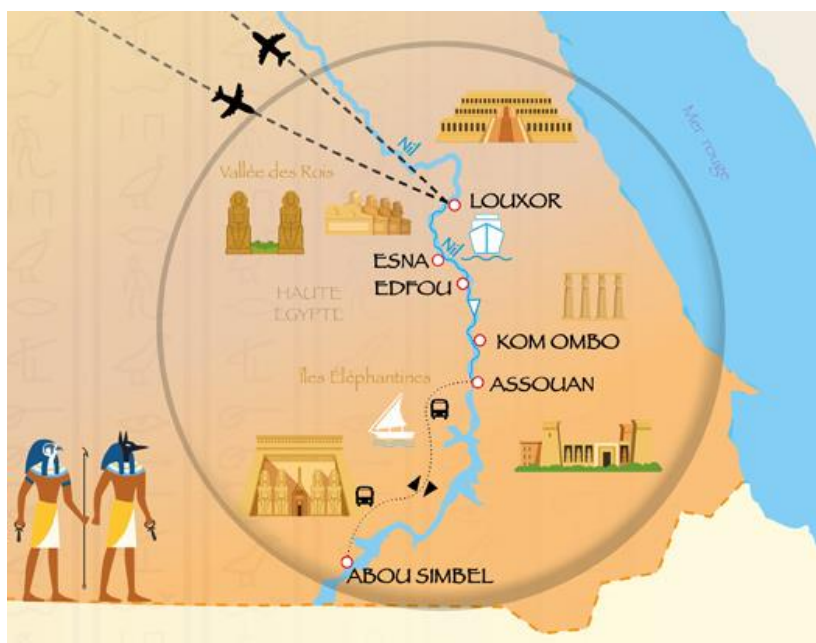
CROISIÈRE AU CŒUR DE L'EGYPTE

8 J / 7 N



A bord d'un bateau luxe, vous naviguerez sur le Nil, qui vous dévoilera la magie du pays des Pharaons. Avec ses temples, ses tombeaux, sa végétation, l'Égypte regorge de richesses et de merveilles culturelles.

Cette croisière, sur le plus long fleuve du monde, alliant détente et découverte, restera un voyage incomparable.



Le temps d'une croisière sur le Nil, découvrez tout au long de la navigation, cette vallée qui rassemble les sites les plus emblématiques de l'Égypte Antique. A bord de votre bateau vous découvrirez les berges typiques du Nil, des pays somptueux, tout en profitant des services, activités et animations proposés à bord.

Une visite à la journée au Caire pour découvrir les fameuses Pyramides de Gizeh et du Sphinx est également incluse.

Jour 1 : FRANCE / LOUXOR

- Rendez-vous à l'aéroport avec notre représentant DÉCALAGE HORAIRE
- Assistance aux formalités d'enregistrement



Envol pour LOUXOR sur vol spécial

- Arrivée à Louxor
- Accueil, transfert et installation à bord de votre bateau de croisière
- Dîner et nuit à bord du bateau (selon les horaires des vols, dîner possible à bord de l'avion – à la charge du client)

Jour 2 : LOUXOR – KARNAK

- Petit-déjeuner
- Découverte de Louxor, véritable musée à ciel ouvert.
- **Visite (incluse) du site de Karnak** élevé à la gloire du dieu Amon et dont tous les vestiges ne sont pas tous dégagés, il est relié au temple de Louxor par une allée de Sphinx.
- Temps libre pour flâner dans les souks
OU possibilité d'excursions en option (avec supplément) : visite du Temple de Louxor, musée archéologique, balade en calèche, spectacle son et lumière à Karnak... (Voir liste des excursions facultatives pour les groupes privés uniquement).
- **Déjeuner, dîner** et nuit à bord. Soirée avec présentation du capitaine, du bateau et de l'équipage.



Jour 3 : ESNA – EDFOU – KOM OMBO

- Petit-déjeuner
- Le Nil s'ouvre à vous et vous offre ses richesses : c'est un véritable voyage à travers le temps qui vous saisit lors de cette navigation qui vous fera traverser les entrailles du Nil et aimer son paysage aux multiples facettes.
- **Visite du Temple d'Horus à Edfou le matin et du temple ptolémaïque de Kom Ombo en soirée** (incluses). Entre ces deux visites profitez du spectacle magique qui vous est offert sur les rives du Nil pendant votre navigation.
- **Déjeuner, dîner** et nuit à bord.

JOUR 4 : ASSOUAN – PHILAE

- Petit-déjeuner
- Départ pour une **balade en felouque à travers les îles éléphantines** (incluse).
- Visite de la perle du Nil, le **Temple de Philae** (inclus), lui aussi sauvé des eaux, marqué en son sein par les armées de Bonaparte. L'île de Philae était vouée au culte d'Isis et d'Osiris. Le plus ancien édifice est le portique de Nectanebo 1er.
- *En option (avec supplément) : arrêt photo au Haut Barrage d'Assouan, le village nubien, balade en calèche... Possibilité d'assister au Spectacle Son et Lumière du temple de Philae... (Voir liste des excursions facultatives pour les groupes privés uniquement).*
- **Déjeuner, dîner** et nuit à bord.

Jour 5 : ASSOUAN – ABOU SIMBEL (en option)

- Petit-déjeuner
- Matinée libre, optez pour **une balade ou flâner dans les souks** pour vous imprégner de la vie environnante, faites de belles photos pour des souvenirs inoubliables.



- *En option (avec supplément- règlement sur place uniquement) : réveil matinal pour découvrir le temple d'Abou Simbel (en bus ou en avion). Aux confins du Sud de l'Egypte, au bord du lac Nasser, découvrez le temple unique dédié à la grandeur de Ramses II et de son épouse Néfertari : Abou Simbel. ATOUTS TOP : départ très tôt le matin pour une arrivée sur le site les premiers afin de découvrir le temple au lever du soleil. (Voir liste des excursions facultatives pour les groupes privés uniquement).*
- Départ en navigation à destination de Louxor en cours d'après-midi. Après-midi farniente en navigation.
- **Déjeuner, dîner** et nuit à bord.

Jour 6 et 7 : LOUXOR

- Petits déjeuners
- **Journées libres à Louxor** pour compléter sa connaissance de la région.
- Déjeuner, dîner et nuit à bord.
- Plusieurs excursions seront proposées en option (avec supplément) : l'impressionnante Thèbes dite « la cité des morts » regroupant sur la rive Ouest du Nil plusieurs dizaines de tombeaux dont Le temple funéraire de Ramses III (Medinet Habou), la Vallée des Artisans et les Colosses de Memnon.

OPTION SUGGEREE / AVEC SUPPLEMENT : LE JOUR 6 OU LE JOUR 7 SELON DISPONIBILITES :

- **Excursion à la journée au Caire, à la découverte des lieux les plus célèbres de la capitale Egyptienne :**
- Transfert matinal du bateau pour l'aéroport de Louxor.



Vol LOUXOR / LE CAIRE

- Visite du Musée National d'Archéologie et de sa fameuse salle consacrée au Trésor de Toutankhamon.
- Déjeuner
- Transfert pour la **visite du site des Pyramides de Gizeh et du Sphinx.**
- Transfert à l'aéroport du Caire



En fin de journée Vol LE CAIRE / LOUXOR

- Transfert jusqu'au bateau (arrivée au bateau prévue vers 20h-20h30)
- Dîner et nuit à bord.

Jour 8 : LOUXOR – FRANCE

- Petit-déjeuner
- Transfert à l'aéroport et assistance lors des formalités de douane.



Vol LOUXOR / FRANCE

- Arrivée en France. Fin de nos services.



INFORMATIONS CONCERNANT LA CROISIÈRE :

- Si les horaires des vols le permettent, le dîner du jour 1 sera effectué à bord du bateau (pour une arrivée sur le bateau avant 22h). En cas d'arrivée tardive (après 22h), le dîner devra être pris à bord de l'avion (avec supplément et à la charge du client). En fonction de l'horaire du vol retour, le départ du bateau peut-être très matinal. Petit déjeuner et/ou déjeuner à bord du bateau.
- En fonction des horaires arrivée/ départ et de certains impératifs locaux, l'ordre des visites pourra être modifié tout en respectant l'intégralité des visites mentionnées au programme.
- La durée de la croisière est indiquée en 7 nuits, elles peuvent être écourtées selon les horaires d'arrivés et de départs.
- Il est à noter que le bateau ne navigue pas tout au long du séjour et peut rester à quai plusieurs jours selon les impératifs du programme.
- Règlement des extras à bord du bateau par carte de crédit (Visa) : elle doit être en cours de validité jusqu'à 2 mois après la fin du voyage.
- Le règlement des excursions optionnelles sur place se fait en espèces ou carte de crédit (euros).
- Pourboires : « bakchich » ! Un mot que vous connaîtrez vite ! S'il est facile de refuser aux solliciteurs, en revanche il fait partie des mœurs et vient récompenser un travail et un service bien fait. La gratification des guides n'est jamais incluse. Elle est laissée à l'appréciation de chacun. Nous vous recommandons un minimum de 20€/pers pour le guide, 5€/pers pour le personnel de croisière et 10€/pers pour les chauffeurs.
- Les vols au départ de Paris, Lyon et Nantes peuvent s'effectuer indifféremment en arrivée Louxor ou Hurghada en vols directs ou avec escale. En cas d'arrivée sur Hurghada, la continuation du trajet jusqu'à votre bateau de croisière se fera par la route (durée : environ 5h). Les vols retour se feront de Louxor ou Hurghada. En cas de départ d'Hurghada, le trajet du bateau à l'aéroport se fera par la route (durée : de 3h à 4h).



VOTRE BATEAU : MS NILE OU M/S TAROT

- Vous serez logés à bord d'un bateau en catégorie **Confort 5*** normes égyptiennes (M/S Nile Azur ou M/S Tarot ou similaire - à titre indicatif et sous réserve de disponibilité) :
- **VOTRE BATEAU** : le bateau est composé de 40 à 60 cabines donnant toutes sur l'extérieur avec une baie vitrée. Les cabines possèdent également l'air conditionné avec réglage individuel, téléphone intérieur, télévision, voltage 220V. Elles peuvent accueillir 2 adultes + 1 enfant de moins de 12 ans en lit d'appoint (dans ce cas, l'espace de la cabine en sera réduit). Les salles de bains sont équipées d'une douche et d'un sèche-cheveux. Boutiques de souvenirs et service de blanchisserie à bord.
- Pont supérieur aménagé avec piscine, chaises longues, solarium avec transats, espace avec terrasse pour prendre un verre. A l'intérieur, agréable salon avec bar et piste de danse.
- Activités ludiques en journée et ambiance musicale en soirée (dont 3 soirées à thème : 1 soirée avec présentation du capitaine, du bateau et de l'équipage, 1 soirée costumée avec spectacle oriental, et 1 soirée avec spectacle nubien).

M/S NILE AZUR

(photo non contractuelle)



M/S NILE AZUR

(photo non contractuelle)



- **LA RESTAURATION** : Croisière en pension complète hors boissons.
- Vous prendrez vos repas au restaurant principal avec un service sous forme de buffets (port du pantalon demandé pour les dîners). Cuisine internationale et spécialités locales.
- Possibilité de forfait boissons durant les déjeuners et les dîners (en supplément et pour les groupes privés uniquement) : eau, sodas, jus de fruits, bière locales, vin blanc, rosé et rouge, thé, café. Toutes les boissons sont locales et sont servies au verre et à table.
- Possibilité de formule tout-compris (en supplément et pour les groupes privés uniquement) de 11h à 23h au bar du bateau incluant : eau, café, thé, sodas, bière locale, boissons non alcoolisées et sélection d'alcools locaux. Lors des repas, les boissons sont servies au verre et à table. Au bar principal et au bar de la piscine, elles sont en libre-service. Les boissons incluses dans la formule tout-compris sont des boissons locales. Les boissons d'importation ne sont pas incluses et sont à régler sur place.



INFORMATIONS CONCERNANT LE BATEAU :

- L'homologation et le classement touristique des modes d'hébergement correspondent à la réglementation ou aux usages du pays de destination.
- Les bateaux de croisières disposent de cabines réparties sur plusieurs ponts : Supérieur, Réception ou Inférieur : le tarif étant calculé de façon forfaitaire, il est identique quel que soit le pont.
- Les berges à Louxor et Assouan sur la rive droite du Nil sont en cours d'aménagement. Pour accoster, les bateaux sont contraints de s'amarrer bord à bord, sur deux, trois ou quatre files.
- L'accès aux bateaux et aux sites est difficile pour les personnes à mobilité réduite.
- À Louxor : la plupart des bateaux sont amarrés à notre quai privé à environ 15 km du centre-ville (à 10 mn env. en taxi local). L'arrière des bateaux est plus exposé aux nuisances sonores.
- Le passage de l'écluse d'Esna : lorsque les eaux du Nil sont basses et/ou lorsque des travaux sont nécessaires, le gouvernement égyptien peut décider de fermer l'écluse d'Esna. En cas de fort trafic, l'attente peut y être plus ou moins importante. Pour éviter une trop longue attente, ou lorsque l'écluse est fermée, le trajet Louxor/Esna ou Esna/Louxor (60 km env.) pourra être effectué en autocar, pour respecter le rythme du voyage et l'intégralité du programme. Les organisateurs prendront dans tous les cas toutes les dispositions pour que les visites soient effectuées en respectant au mieux l'intégralité et le rythme du programme.
- Sur les bateaux (et les hôtels) : les extras sont soumis à une TVA de 13 % et 1% de taxe municipale.
- Il est fortement déconseillé pour des questions d'hygiène de se restaurer en dehors des bateaux ou restaurants recommandés.
- Pas de service de banque (change) à bord. À Louxor et à Assouan, banques à disposition le long de la corniche.

ALTERNATIVE – SEJOUR A BORD DU M/S DA VINCI 5*** NL PREMIUM**
SUPPLEMENT : +75€/PERSONNE

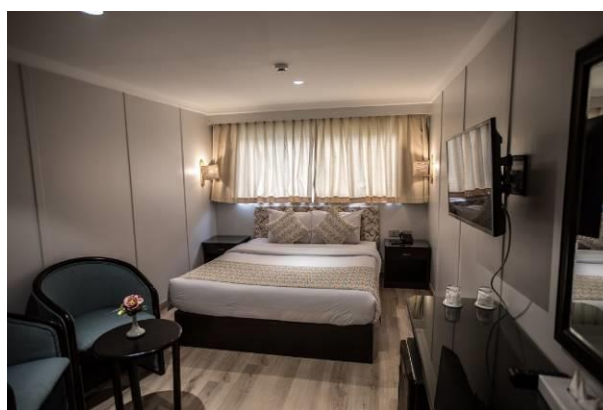
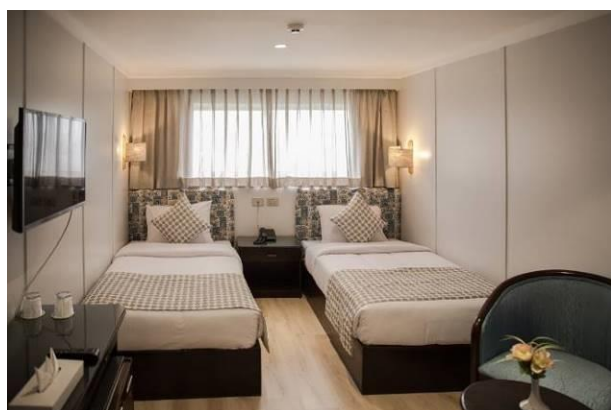
Le M/S Leonardo Da Vinci, entièrement rénové en 2019, offre des espaces chaleureux et une décoration élégante et contemporaine. Du sundeck vous pourrez contempler les superbes paysages qu'offrent les berges du Nil. Un voyage hors du temps, berceau de la civilisation pharaonique.



LES CABINES :

Le M/S Leonardo Da Vinci dispose de 58 cabines confortables à la décoration moderne, dont 10 suites. Toutes climatisées (réglage individuel), elles se composent de 2 lits bas (certaines avec un grand lit double), réparties sur 3 ponts. Salle d'eau avec douche et sèche-cheveux. Téléphone intérieur, TV par satellite (à quai, dans certaines villes). Minibar et coffre-fort. Voltage : 220V. 1 connexion wifi incluse par cabine (la connexion peut être aléatoire notamment durant la navigation).

Les cabines peuvent accueillir 2 personnes maximum.



4 suites (en supplément), plus spacieuses, peuvent accueillir 2 adultes + 1 enfant de moins de 12 ans en lit d'appoint. 6 suites familiales (en supplément) se situent sur le pont inférieur et accueillent 2 adultes + 2 enfants de moins de 12 ans ou 3 adultes en lits d'appoint.

RESTAURATION :

1 restaurant et 1 bar.

Croisière en **pension complète hors boissons**.

Petit déjeuner américain sous forme de buffet.

Service à table pour les repas (une tenue correcte est demandée pour le dîner, avec port du pantalon pour les hommes).

Cuisine internationale et spécialités locales : buffet oriental, italien, barbecue (fréquence variable).

L'après-midi, thé servi sur le pont lorsque le bateau est en navigation.

En supplément :

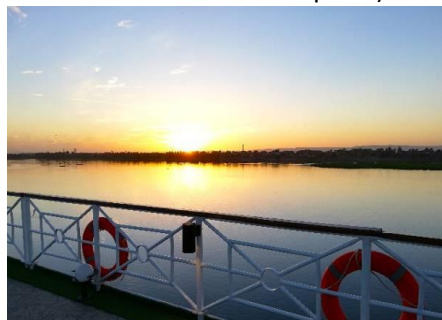
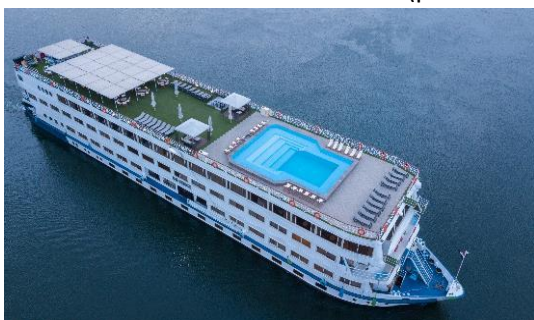
-Possibilité de **forfait boissons durant les déjeuners et les dîners** (en supplément et pour les groupes privés uniquement) : eau, sodas, jus de fruits, bière locales, vin blanc, rosé et rouge, thé, café. Toutes les boissons sont servies au verre et à table.

-Possibilité de **formule tout-compris** (en supplément et pour les groupes privés uniquement) **de 11h à 23h** au bar du bateau incluant : eau, café, thé, sodas, bière locale, boissons non alcoolisées et sélection d'alcools locaux. Lors des repas, les boissons sont servies au verre et à table. Au bar principal et au bar de la piscine, elles sont en libre-service. Les boissons incluses dans la formule tout-compris sont des boissons locales. Les boissons d'importation ne sont pas incluses et sont à régler sur place.

SERVICES & ACTIVITES :

1 piscine avec sundeck aménagé de chaises longues, fauteuils, solarium, serviettes de bain. 1 bar salon avec piste de danse. Boutique et service de blanchisserie.

Des activités sont proposées à bord : Conférences sur l'histoire et la culture égyptienne, prêt de jeux de société, soirées animées dont 1 soirée orientale en habit traditionnel (possibilité d'acheter votre tenue sur place) ...



EXCURSIONS FACULTATIVES

A RESERVER AVANT LE DEPART POUR LA TOTALITE DE GROUPE :

PRIX NETS PAR PERSONNE (à régler avant le départ) -AU DEPART DE LOUXOR (JOUR 6 ou 7)-	20/40 pers
VALLEE DES ROIS, COLOSSE DE MEMNON ET TEMPLE DE LOUXOR	67€
TEMPLE DE LOUXOR	40€
MUSEE ARCHEOLOGIQUE DE LOUXOR	40€
SPECTACLE SON ET LUMIERE A KARNAK	48€
BALADE EN CALECHE	19€
THEBES : LA VALLEE DES ROIS, LE TEMPLE D'HATCHEPSOUT ET COLOSSE DE MEMNON	86€
LA VALLEE DES ROIS	52€
LA VALLEE DES REINES	40€
LA VALLEE DES ARTISANS ET DES NOBLES	73€
LE TEMPLE D'HATCHEPSOUT	40€
VALLEE DES ROIS, LE TEMPLE DE MEDINET HABOU ET COLOSSE DE MEMNON	80€
LE TEMPLE D'OSIRIS A ABYDOS ET LE TEMPLE D'HATHOR A DENDERAH	86€
JOURNEE AU CAIRE	426 €

PRIX PAR PERSONNE (à régler avant le départ) -AU DEPART D'ASSOUAN (JOUR 4 ou 5)-	20/40 pers
LE HAUT BARRAGE D'ASSOUAN ET LE MUSEE NUBIEN	40€
BALADE EN CALECHE	19€
VISITE DU JARDIN BOTANIQUE DE LORD KITCHENER	19€
SPECTACLE SON ET LUMIERE AU TEMPLE DE PHILAE	49€
ABOU SIMBEL EN BUS	120€ (à régler uniquement sur place)
ABOU SIMBEL EN AVION ! PLACES LIMITEES ! Pré-réservation obligatoire et soumis à reconfirmation selon disponibilités	350€ (à régler uniquement sur place)

DÉCALAGE HORAIRE VOUS SOUHAITE UN AGRÉABLE VOYAGE !!!

ATLANTIQUE LOIRE TOURISME

SAS au capital de 160.000€ - 35 Rue Gambetta – 44 000 NANTES

Tél : 02 40 50 72 40 – Email : contact1@decalage-horaire.fr

RCS Nantes B 385 064 373 – N° TVA Intracom. FR 523 850 64 373 – APE 7912 Z

Garantie Financière : ATRADIUS - N° Immatriculation : IM044190005 - R.C.P. : Aviva Assurance

Retrouvez-nous sur notre site internet : www.decalage-horaire.fr