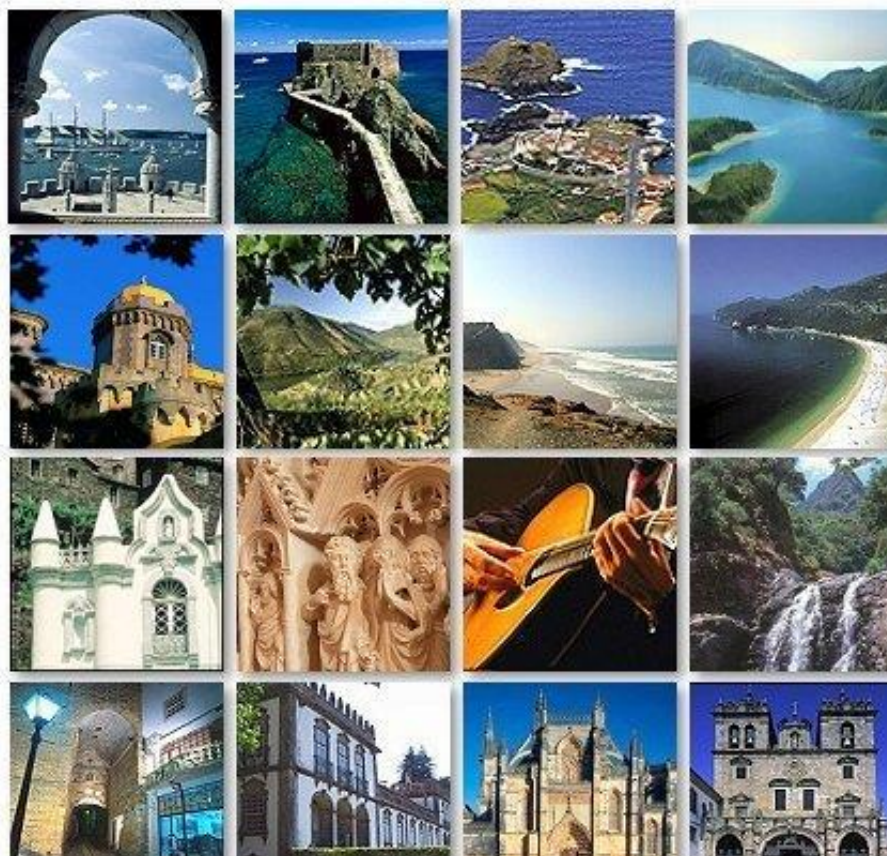


LE PORTUGAL



Circuit « Les saveurs du Portugal » 8 jours - 7 nuits

A la découverte d'un Portugal authentique :
Entre gastronomie, culture et rencontres
Une nuit chez l'habitant

TARIFS ET CONDITIONS

DESTINATION	PORTUGAL : Circuit " Les saveurs du Portugal "
TYPE DE VOYAGE	8 jours - 7 nuits ; Départ : NANTES ou PARIS
PRIX FORFAITAIRE par personne ⁽¹⁾ <small>Tarifs 2012 à confirmer pour 2013</small>	<p><u>BASE 30/34 PERSONNES</u></p> <p>Départ de NANTES A partir de 1.045 €</p> <p>Départ de PARIS – A partir de..... 1.025 €</p>

CES PRIX COMPRENNENT :

- Le transport aérien NANTES / PORTO et retour sur vol spécial (départs vendredi ou lundi - rotations 2012) ou PARIS / PORTO – LISBONNE / PARIS (départ lundi, mardi, mercredi, jeudi – rotations 2012)
- Les transferts aéroport / hôtel / aéroport
- Le transport en autocar grand tourisme durant le circuit
- Le logement base chambre double en hôtels 3* / 4* et une nuit chez l'habitant
- La pension complète du dîner du 1^{er} jour au petit déjeuner du 8^{ème} jour
- Les boissons lors des repas (¼ de vin et ¼ de bouteille d'eau minérale)
- Les visites mentionnées au programme
- Les droits d'entrées aux monuments visités
- Les services d'un guide accompagnateur local francophone pendant le circuit
- L'assistance de notre agence locale
- Les taxes d'aéroport et hausse carburant, à ce jour 116 €
- Un carnet de voyage avec un guide
- Les assurances EUROP ASSISTANCE : assistance, rapatriement (contrat n° 53 789 093)
- Les assurances TMS CONTACT : bagages et annulation (option 16)

CES PRIX NE COMPRENNENT PAS :

- Les boissons en dehors des repas, les dépenses personnelles, les pourboires aux guides et chauffeur
- Le supplément chambre individuelle : en nombre limité et selon disponibilité
- La garantie Hausse Carburant et Taxes d'Aéroport (Seuil de déclenchement 30 €) : 2.5% du montant total du voyage.

⁽¹⁾ Nos prix ont été calculés suivant les dates et les conditions économiques connues au 05/03/2012. Ils sont susceptibles de varier en fonction des fluctuations monétaires internationales, des hausses du coût du baril de pétrole et des changements dans la tarification aérienne.

FORMALITÉS pour les ressortissants français :
Carte Nationale d'Identité ou passeport en cours de validité.



Fleuron de l'art gothique, riche de nombreux trésors classés par l'Unesco, et fier de ses traditions religieuses, culturelles et gastronomiques, le Portugal vous emmène sur un air de Fado à la découverte de ses secrets.

Considérée comme l'une des plus riches cuisines du monde, la cuisine portugaise est une cuisine méditerranéenne faite de plats populaires et simples.

De Porto, berceau du vin éponyme Port, à Sintra, cité de palais et jardins, en passant par Coïmbra, l'estudiantine, ou encore Lisbonne, capitale modernisée et cosmopolite qui a su préserver son authenticité et reste l'une des villes les plus attachantes d'Europe, laissez-vous surprendre par cette terre aux mille facettes !

Visites & Excursions

- Cave à vin avec dégustation de Porto
- Visite d'une fromagerie traditionnelle
- Mini croisière sur le Douro
- Visite par la mère Supérieure du couvent des Sœurs Clarisses de Lourçal
- Balade en tramway à Lisbonne
- Le monastère de Batalha
- Sintra et son Palais Royal
- Musée des Carrosses à Lisbonne

Repas spéciaux

- Un dîner portugais avec spectacle folklorique
- Un déjeuner chez l'habitant
- Un déjeuner de spécialités de morue
- Un dîner de poissons avec spectacle de Fado
- Un déjeuner dans une quinta à Redinha
- Un déjeuner de cochon de lait grillé
- Un déjeuner dans une cantina
- Un dîner barbecue dans une quinta
- Dégustation de fromage traditionnel, pastel de Belem, d'une ginginha



LE PORTUGAL

8J / 7 N

1^{er} jour : NANTES ou PARIS / PORTO

- Rendez-vous à l'aéroport de NANTES ou PARIS avec notre représentant DÉCALAGE HORAIRE.
- Assistance aux formalités d'embarquement.



Envol pour PORTO

- Accueil à l'arrivée par notre représentant local.
- Transfert en autocar à l'hôtel Apulia 3* ou similaire
- Dîner
- Nuit

2^{ème} jour : PORTO / PONTE DE LIMA

- Petit déjeuner à l'hôtel

Porto, « célèbre pour les vins auxquels elle a donné son nom, ville de négoce au trafic portuaire incessant, la capitale du Nord est réputée industrielle, sombre et conservatrice.... Il faut pourtant regarder derrière les apparences : les églises de granit abritent l'opulence du baroque portugais; les quais animés de la Ribeira ou de Vila Nova de Gaia égayent un fleuve souvent sévère et brumeux. Sous le soleil, la ville apparaît radieuse et colorée avec ses demeures accrochées aux versants du Douro, qui termine ici son long parcours. »



Tour panoramique qui vous permettra de découvrir les principaux monuments de la ville « Invicta » : l'église et la Tour de los Clérigos, église baroque de style rocaille construite entre 1735 et 1748 ; la gare São Bento dont les murs de la salle des Pas – perdus sont plaqués d'azulejos (20.000 mosaïques) peints en 1930 par Jorge Colaço ; la rua das Carmelitas (rue commerçante qui vaut surtout pour la façade néogothique de la librairie Lello & Irmão (1881).

Vous visiterez ensuite **la Cathédrale** : église forteresse du 12^{ème} siècle, l'un des plus importants monuments romans érigés au Portugal.

Puis, visite de **l'église St François** (São Francisco) : vous commencerez par la Maison du tiers ordre de Saint François qui abrite une collection importante d'art sacré avec des pièces du 16^{ème} au 20^{ème} siècle.



Arrêt devant le Palais de la Bourse, bâtiment de style néoclassique qui fut érigé en 1834 par l'Association commerciale de Porto. (Supplément si visite guidée : 5 € par personne.).

Visite guidée d'une cave à vin de Porto avec dégustation.

★ **Déjeuner dans un restaurant de la Ribeira**, le quartier populaire qui se trouve sur les quais du Douro avec ses maisons vétustes, tout en hauteur, pavoisées de lessives multicolores.



Mini croisière en bateau Rabelo pour découvrir la ville et ses sept ponts.



Puis, nous vous emmènerons vers la Rua Santa Catarina, rue en partie piétonne, bordée d'élégantes boutiques. Au n°112, le célèbre café majestueux, avec sa façade rococo et son intérieur Art nouveau.

Temps libre pour une découverte personnelle ou pour le shopping.

Vous irez ensuite jusqu'à l'**embouchure du Douro pour une découverte de la Côte** : en outre, le Castelo do Queijo, fort du 17^{ème} siècle juché sur un rocher en forme de fromage. Il gardait jadis l'estuaire du Douro.

Route vers **Ponte de Lima**, qui se trouve au cœur de la région du Minho et du Vinho Verde.

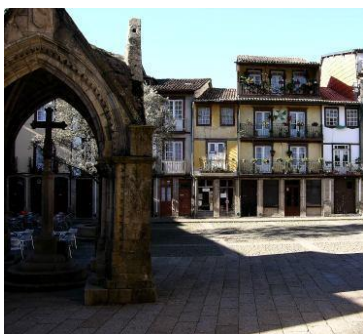
★ **Dîner portugais – spectacle folklorique.** Vous pourrez savourer la gastronomie portugaise dans un cadre de charme et ambiance feutrée.

★ **Nuit chez l'habitant dans un solar historique.**

Le groupe sera divisé dans plusieurs demeures (maisons anciennes) construites dans une architecture du 17^{ème} ou 18^{ème} siècle reflétant l'histoire du Portugal.

3^{ème} jour : BRAGA / GUIMARAES / VALLEE DU DOURO / REGUA / MANGUALDE

- Petit déjeuner traditionnel



Départ vers **Braga** : la « Rome du Portugal ». Vous y découvrirez la Cathédrale, dressée au cœur de la ville. Puis, vous monterez au Bom Jesus do Monte pour y visiter le Sanctuaire de Bom Jesus.

Vous prendrez ensuite la route en direction de **Guimaraes** pour une visite guidée de la ville, berceau du Portugal : ballade pédestre au cœur du centre historique, avec son dédale de rues reliant des places bordées de maisons anciennes en granit, classé Patrimoine Mondial de l'Humanité par l'Unesco.

Suite de la journée avec la **Vallée du Douro**, classée au Patrimoine Mondial de l'Humanité par l'Unesco. Le Douro est l'un des fleuves les plus importants de la Péninsule Ibérique. Il prend sa source en Espagne, à 2.060 m d'altitude, dans la Sierra de Urbión appartenant à la Cordillère Ibérique. Passage du premier barrage (Crestuma – Lever) avec son dénivelé de 14 mètres.

Vous aurez ensuite l'occasion de visiter une **quinta traditionnelle** produisant le vin de porto : César nous fera découvrir son petit domaine sur les flancs du Douro (son vignoble et ses autres cultures), ses chais et vous invitera à une dégustation de ses différents vins.



★ **Déjeuner typiquement portugais dans la quinta** : vous serez invité à savourer une excellente feijoada à Transmontana.

Route vers Mangualde en traversant la vallée du Dão.

En cours de route, **visite d'une fromagerie** produisant le fameux fromage d'appellation contrôlée : le queijo da Serra da Estrela.

Arrivée à l'hôtel Senhora do Castelo 3* ou similaire à Mangualde

- Dîner
- Nuit à l'hôtel

4^{ème} jour : MANGUALDE / AVEIRO / COIMBRA / NAZARE

- Petit déjeuner à l'hôtel

Départ vers **Aveiro**, ville affichant des airs de cité lacustre avec ses canaux enjambés de petits ponts et ses « moliceiros», gracieuses barques colorées rappelant les gondoles vénitiennes.

Découverte de son centre ville, pourvus de plusieurs édifices Art nouveau ; de son canal central, en partie bordé de demeures patriciennes ; le canal São Roque qui marque la séparation entre les salines du nord de la ville et les magasins à sel qui bordent ses quais, parmi les maisons basses du quartier des pêcheurs.

Arrêt à la Gare, pour y admirer les superbes panneaux d'azulejos qui décorent ses façades extérieure et intérieure : vous pourrez découvrir une intéressante illustration des monuments d'Aveiro et de sa région, ainsi que des métiers et costumes traditionnels de la Ría.



Découverte au sud de la petite localité de **Costa Nova**, située entre les plages de l'Atlantique et la lagune, avec ses maisons de bois (palheiros), peintes de bandes colorées.

★ Déjeuner spécialité de morue.



Après le déjeuner, continuation vers la ville universitaire de Coimbra. Dominée par la Tour de sa vieille université, **Coimbra**, ancienne capitale du Portugal, s'accroche au versant verdoyant d'une colline baignée par le large fleuve Mondego.

Vous visiterez **l'une des plus anciennes universités en Europe** : la salle dos Capelos, où se réalisent les rites pour l'intronisation du recteur, les remises de diplômes et dont le nom est dû aux chapeaux que l'on remet aux diplômés le jour de la remise et que

l'on appelle les Capelos, puis la chapelle de style manuelin avec son orgue du 18^{ème}.

Vous plongerez également au milieu des 30 000 ouvrages et 5000 manuscrits de la **Bibliothèque Joanina**, avec ses plafonds peints en « trompe l'œil », ouvrage d'artistes lisboètes à l'inspiration italienne.

Puis, vous descendrez à pied vers le fleuve pour une découverte avec votre guide de la vieille ville avec ses rues piétonnes, ses maisons anciennes, ses étudiants vêtus de leur toge noire traditionnelle.

Visite d'une faïencerie à Alcobaça.

Vous continuerez en direction de **Nazare**, le plus beau village typique de pêcheurs du Portugal. Dominée par la falaise, où se trouve un promontoire appelé le Sitio et relié à la ville basse par un funiculaire, Nazaré vous permettra de découvrir les femmes de



pêcheurs vendant leurs poissons frais ou des souvenirs habillées de leurs jupes aux sept jupons.

★ **Dîner de poissons sur la plage de Nazaré et spectacle de Fado.** *Un moment inoubliable pour apprécier un bon repas en bord de mer avec la nostalgie et la mélancolie du FADO : 2 chanteurs (1 voix féminine et 1 voix masculine) et deux guitaristes dont une guitare portugaise à 12 cordes vous feront découvrir une facette unique au monde de la culture portugaise.*

- Nuit à l'hôtel Miramar 4* ou similaire

5^{ème} jour : JOURNEE ENTRE RELIGION ET TRADITION

- Petit déjeuner à l'hôtel

Départ vers **Batalha** pour la visite guidée du **Monastère**, classé Patrimoine Mondial de l'Humanité. Erigé pour commémorer la Bataille d'Aljubarrota, qui s'est déroulé le 14 août 1385, contre leurs voisins espagnols, et qui a offert l'indépendance au Portugal.



Puis, nous vous invitons à découvrir **la Fondation de Aljubarrota** qui a été inauguré en 2008 et qui retrace la grande Bataille de Aljubarrota : un spectacle audiovisuel en langue française de grande qualité vous sera présenté.

Route vers **Fatima**. C'est en ce lieu jadis isolé que la Vierge serait apparue à trois enfants à plusieurs reprises, le 13 de chaque mois, de mai à octobre 1917. Devenu le plus grand sanctuaire catholique du pays et l'un des plus importants au monde, il se dresse au lieu-dit de Cova da Iria dans un paysage de collines verdoyantes.

Découverte des **deux basiliques**, qui se font face entre une immense esplanade qui peut rassembler plus de 300 000 pèlerins.

Sur l'esplanade de la Chapelle des Apparitions un chêne vert, entouré d'une grille, remplace celui près duquel la Vierge apparut.

Vous découvrirez aussi le village et les maisons où sont nés les 3 bergers qui ont assisté aux apparitions en 1917.

Puis, route vers la **Serra de Sico**, petit massif montagneux au cœur duquel il est produit le fameux fromage de Rabaçal. **Visite d'une fromagerie traditionnelle** avec dégustation.

★ **Déjeuner dans une quinta à Redinha.**

Déjeuner au cœur d'une demeure ancienne du 18^{ème} siècle que son propriétaire, de sang noble vous fera en partie découvrir. Un repas « portugais » vous sera servi dans son salon des fêtes : vous dégusterez le fameux cochon de lait grillé á la moda da Bairrada pendant que José, qui est le frère du propriétaire, vous jouera des musiques populaires au son de son accordéon.

Après le déjeuner, route vers **Louriçal**, petite commune vivant de l'agriculture. Visite de son **couvent** où vivent les Sœurs Clarisses. La Mère Supérieure vous fera découvrir les produits conventuels confectionnés par sa communauté qui vit en parfaite harmonie avec la communauté extérieure.

Retour en fin de journée à l'hôtel.

- Dîner
- Nuit à l'hôtel

6^{ème} jour : NAZARE / OBIDOS / SINTRA / CASCAIS / ESTORIL / LISBONNE

- Petit déjeuner à l'hôtel



Départ en direction d'**Obidos**. Dominant un vaste paysage de vallons verdoyants et de hauteurs piquetées de moulins à vent, elle a su conserver à travers les siècles son cachet et son charme de ville médiévale.

Visite guidée de ce magnifique village entouré de remparts avec ses maisons blanches aux balcons fleuris et ses rues piétonnes avec ses petits pavés.

Vous y rentrerez par la porte da Vila, double porte en chicane revêtu d'azulejos, et découvrirez aussitôt la rua direita occupée en son centre par un caniveau dallé et bordés de maisons blanches, fleuries de géraniums et de bougainvilliers qui accueillent des magasins d'artisanat, des restaurants et des galeries d'art. La place Santa Maria, le pilori du 15^{ème} siècle, les remparts et le château qui abrite la Pousada.

A la sortie de la ville, arrêt devant l'**Aqueduc** qui date du 16^{ème} siècle et devant le **Sanctuaire Senhor da Pedra**.

Vous pourrez ensuite **déguster une ginginha**, liqueur de cerise de griotte.

★ Déjeuner de cochon de lait grillé dans un restaurant.

Suite de la journée avec la ville de **Sintra**, le "Glorius Eden" chanté par Byron.

Visite du **Palais Royal** de Sintra construit dans des styles très variés dû à de nombreux apports au long du temps et qui contribuent à son étrange beauté. L'intérieur est magnifiquement décoré d'azulejos des 15^{ème} et 16^{ème} siècles, la Salle dos Brasões avec son étonnante coupole, la salle de lecture et son plafond du siècle XVII, les fenêtres géminées de style maure, ses hautes cheminées coniques qui domine le Palais : un voyage dans l'histoire portugaise et ses influences d'origines diverses.

Continuation vers **Cascais**, station de villégiature mondialement connue.

Puis, découverte du **Cap da Roca**, le cap le plus occidental en Europe.

Arrêt à la **Boca do Inferno**, gouffre d'effondrement marin où l'on entend un rugissement de la Mer quand les vagues frappent sur la falaise.

Vous visiterez ensuite **Estoril**, célèbre pour son casino.



Route vers Lisbonne

★ Dîner avec animation musicale brésilienne.

- Nuit à l'hôtel Costa de Caparica 4* ou similaire

7^{ème} jour : LISBONNE / AVEIRO

- Petit déjeuner



Visite guidée de **Lisbonne**, ville qui attire chaque année un grand nombre de visiteurs. Son histoire se reflète dans tous ses monuments, certains très riches et impressionnants, et dans ses anciens quartiers où les différents peuples et cultures qui y vécurent ont laissé leur empreinte. Sa richesse culturelle s'étend encore dans bon nombre de musées aux collections et attraits variés.

Arrêt au **Monastère des Hiéronymites**, dont la construction a été érigée par le Roi D. Manuel, et est considéré comme le chef d'œuvre de l'architecture manuéline. Vous découvrirez, entre autre, la Nef centrale au cœur de l'église Santa Maria.

Poursuite de la visite à la **Tour de Bélem**, élégante tour manuéline construite pour défendre le Monastère des Jeronimos, et au **Monument des Découvertes**, œuvre du sculpteur Leopoldo de Almeida qui mesure 52 m de hauteur : elle a été érigée en 1960 à l'occasion du 5^e centenaire de la mort de l'Infant Dom Henrique.



Dégustation d'un petit pastel de Belem, petit flan délicieux à pâte feuilleté confectionné dans la Pastelaria de Belem.

Visite guidée du **Musée des Carrosses** qui fut créé en 1904 par la Reine Amélie. Laissez-vous rêver au travers de sa somptueuse collection de voitures (carrosses, berlines, litières, etc...).

La plus ancienne est la magnifique berline peinte que Philippe II d'Espagne amena de son pays à la fin du 16^e s. Les pièces les plus extraordinaires sont les trois immenses carrosses construits à Rome en 1716 pour l'ambassade du Marquis de Fontes, ambassadeur extraordinaire du Portugal près du Pape Clément XI. Ce sont des véritables chefs d'œuvre du baroque italien, représentant les découvertes et les conquêtes des Portugais sous forme d'allégories. Le carrosse de Jean V frappe par la beauté des peintures d'Antoine Quilliard et les sculptures qui l'ornent.



★ **Déjeuner dans une « cantina » portugaise.**

L'entrée de cet établissement réputé de Lisbonne est anodine, la salle de restaurant dont les murs sont couverts de azulejos est simple mais la cuisine familiale et l'accueil plus que chaleureux et hospitaliers vous feront découvrir une Lisbonne authentique : dans cette cantina, les ouvriers et les employés de bureaux viennent côtoyer les notables de la ville en quête d'un retour aux sources et au leur passé.

Après le déjeuner, balade au cœur du vieux **quartier médiéval de l'Alfama** qui a résisté au tremblement de terre qui détruisit la ville de Lisbonne. Votre guide vous fera découvrir l'âme et l'atmosphère particulière de ce quartier insolite de Lisbonne, fait de petites ruelles étroites dominées par l'imposant Château St Georges, où les habitants vivent depuis de nombreuses années et qui apprécient que l'on vienne les visiter.



Balade en tramway régulier à travers les ruelles les plus pittoresques de Lisbonne : ce moyen de transport est devenu l'un des symboles de Lisbonne et c'est aussi un moment unique à vivre.

Route vers Aveiro.



- Dîner
- Nuit en hôtel 4*

8^{ème} jour : AVEIRO / PORTO / NANTES

- Petit déjeuner
- Transfert à l'aéroport de PORTO selon l'horaire de votre vol
- Assistance aux formalités d'enregistrement.



Envol pour NANTES

AU DÉPART DE PARIS : le vol retour est prévu de LISBONNE

7^{ème} jour : LISBONNE

- Journée identique
- Retour à l'hôtel Costa de Caparica 4* ou similaire
- Dîner et nuit à LISBONNE

8^{ème} jour : LISBONNE / PARIS

- Petit déjeuner
- Transfert à l'aéroport de LISBONNE selon l'horaire de votre vol
- Assistance aux formalités d'enregistrement.



Envol pour PARIS

Ce programme vous est donné à titre indicatif, l'ordre des visites pouvant être modifié en fonction d'impératifs locaux.

DÉCALAGE HORAIRE VOUS SOUHAITE UN AGRÉABLE VOYAGE !!!